

WINDOWS server

DOC WINDOWS CLIENT & WINDOWS SERVER

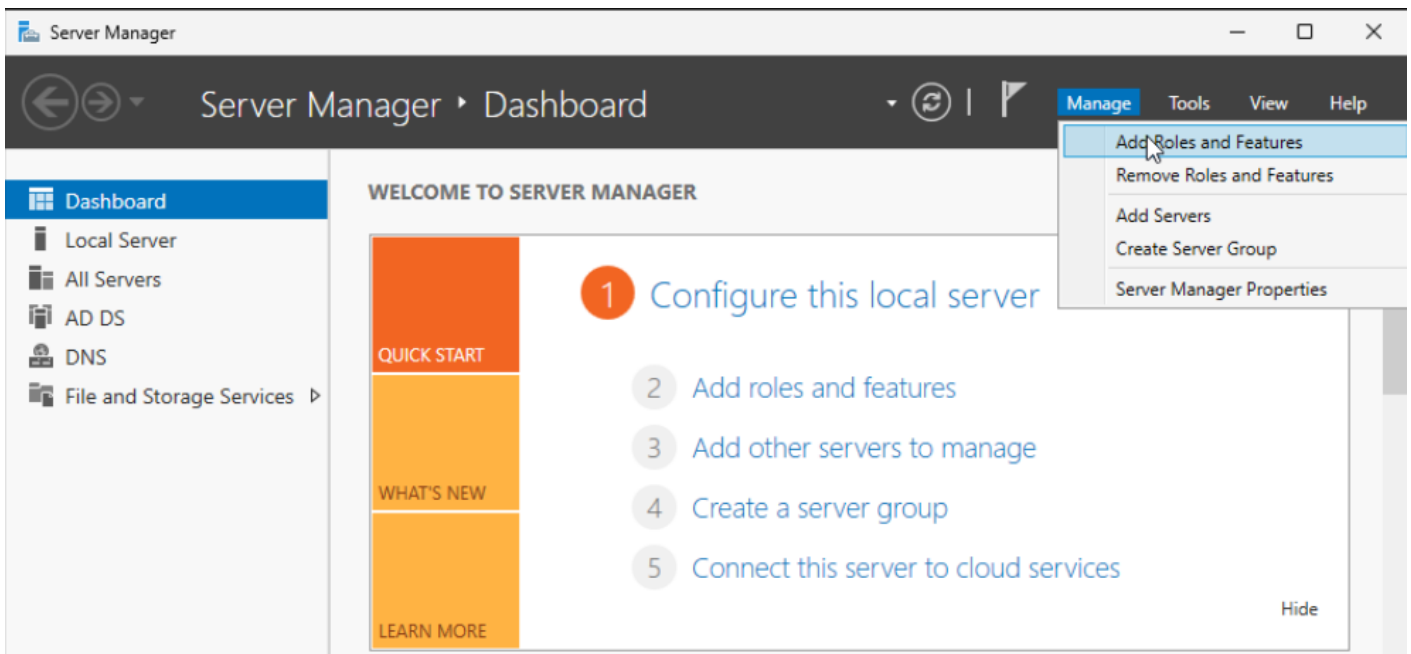
Objectifs :

- L'installation de **Active Directory**
- **Intégrer** un poste au domaine
- Création d'une **Stratégies de groupes** (GPO)

1 – Installation de active Directory

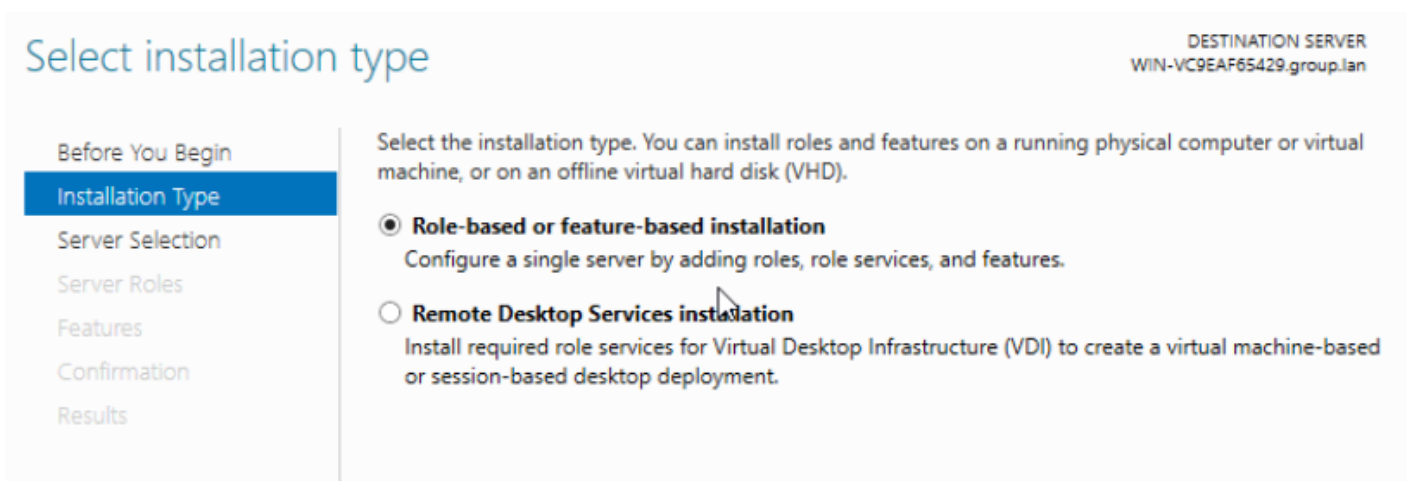
Étape 1 : Ajouter le rôle Active Directory

Allez dans le gestionnaire de serveur sur **Server Manager** → **Manage** → **Add Roles and features**.



Étape 2 : Sélectionner le type d'installation :

Choisissez Installation basée sur un rôle ou en une fonctionnalité et faites suivants.



Étape 3 : Choisissez le serveur cible :

Select destination server

DESTINATION SERVER
WIN-VC9EAF65429.group.lan

Before You Begin
Installation Type
Server Selection
Server Roles
Features
Confirmation
Results

Select a server or a virtual hard disk on which to install roles and features.

Select a server from the server pool
 Select a virtual hard disk

Server Pool

Filter:

Name	IP Address	Operating System
WIN-VC9EAF65429.grou...	192.168.90.5	Microsoft Windows Server 2025 Datacenter

Étape 4 : Sélectionnez le rôle **Active Directory** (AD DS)

Dans la liste, cochez le Services de domaine **Active Directory** (AD DS) puis confirmez.

Select server roles

DESTINATION SERVER
WIN-VC9EAF65429.group.lan

Before You Begin
Installation Type
Server Selection
Server Roles
Features

Select one or more roles to install on the selected server.

Roles

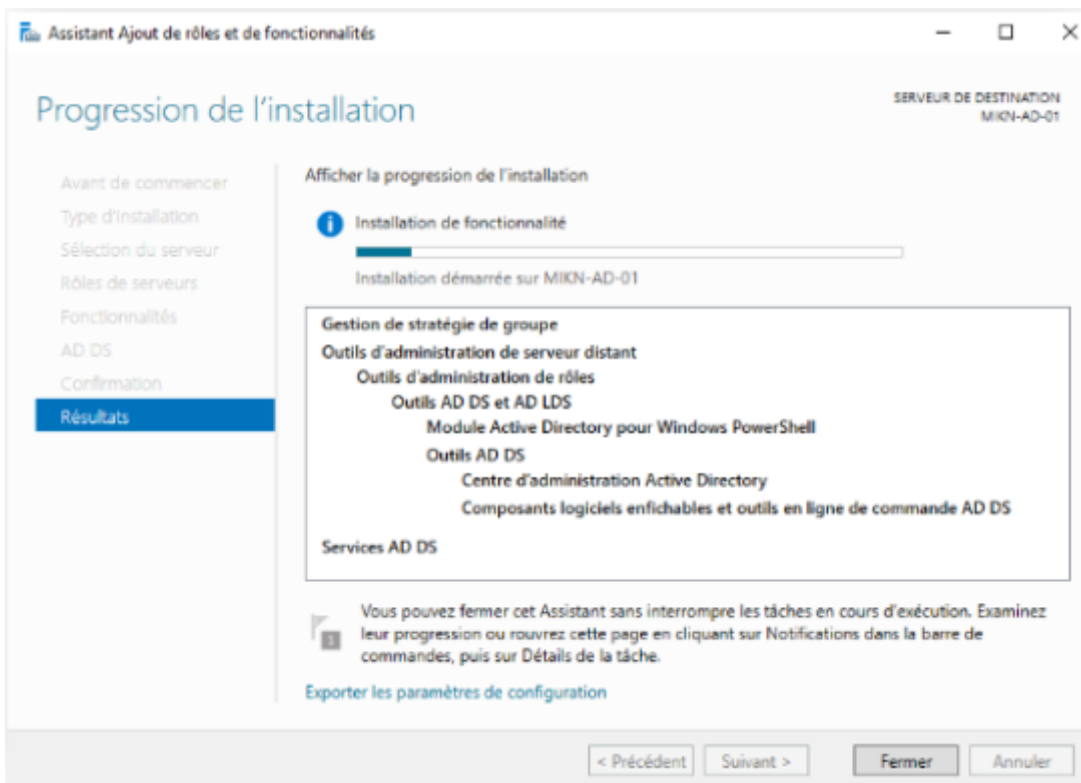
- Active Directory Certificate Services
- Active Directory Domain Services (Installed)
- Active Directory Federation Services

Description

Active Directory Certificate Services (AD CS) is used to create certification authorities and related

Étape 5 Finaliser l'Installation :

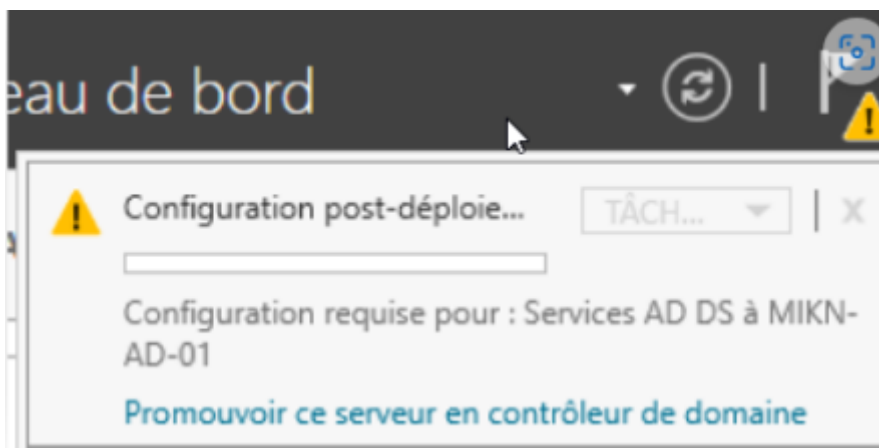
Une fois installer, le redémarrage se fera pas automatiquement faut d'abord promouvoir le serveur en tant que contrôleur de domaine.



Étape 6 : Promouvoir le Serveur en Contrôleur de domaine.

Lancer l'assistant :

Dans le gestionnaire de serveur, cliquez sur la notification indiquant que la configuration post-installation est nécessaire.

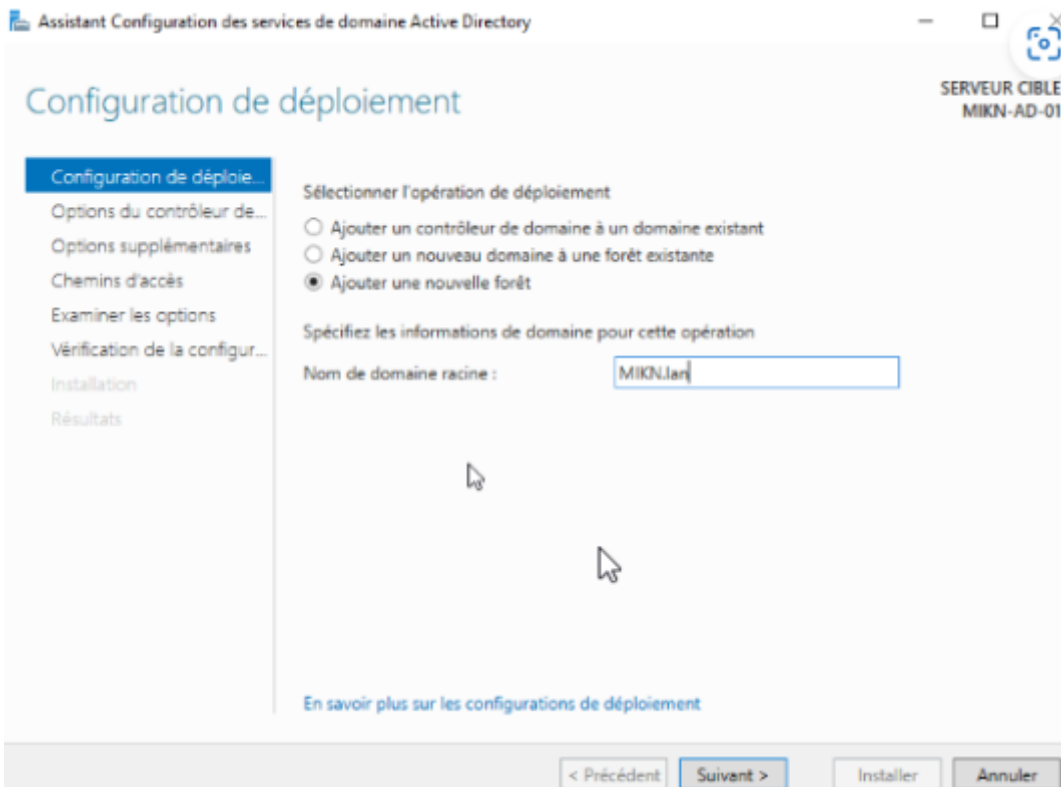


Créer un nouveau domaine :

Choisissez

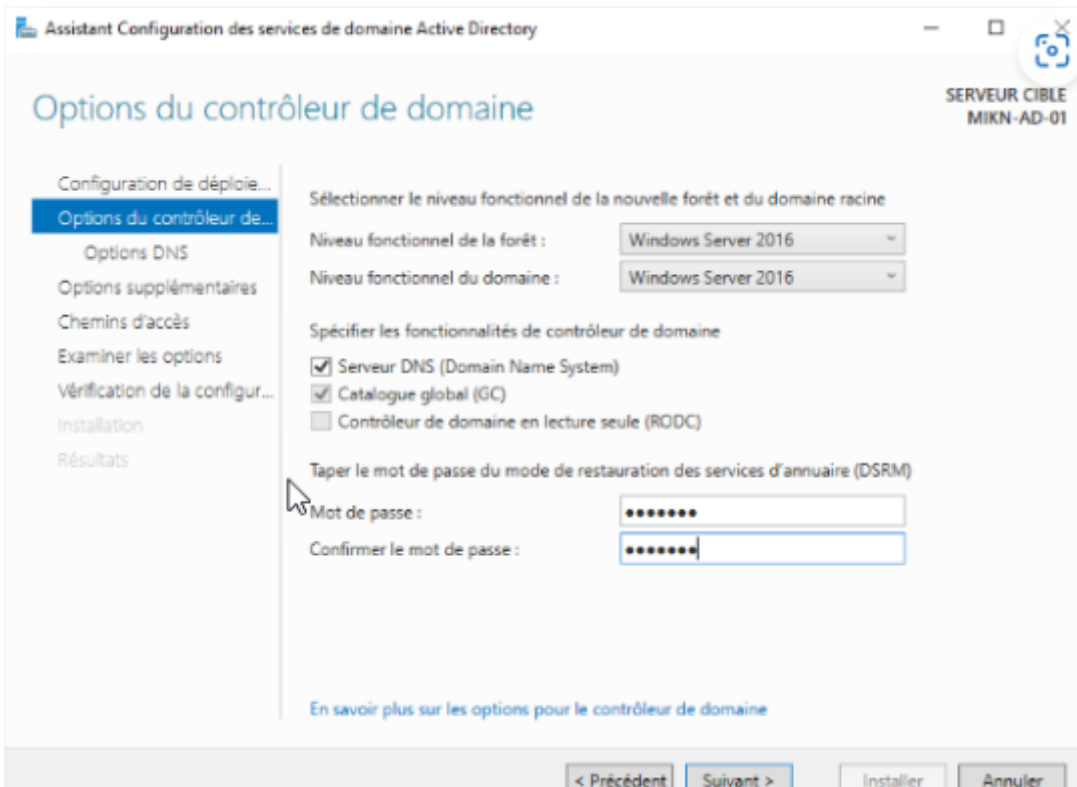
Ajouter une nouvelle forêt.

Entrez le nom de domaine racine comme **mondomaine.lan** (Par exemple).

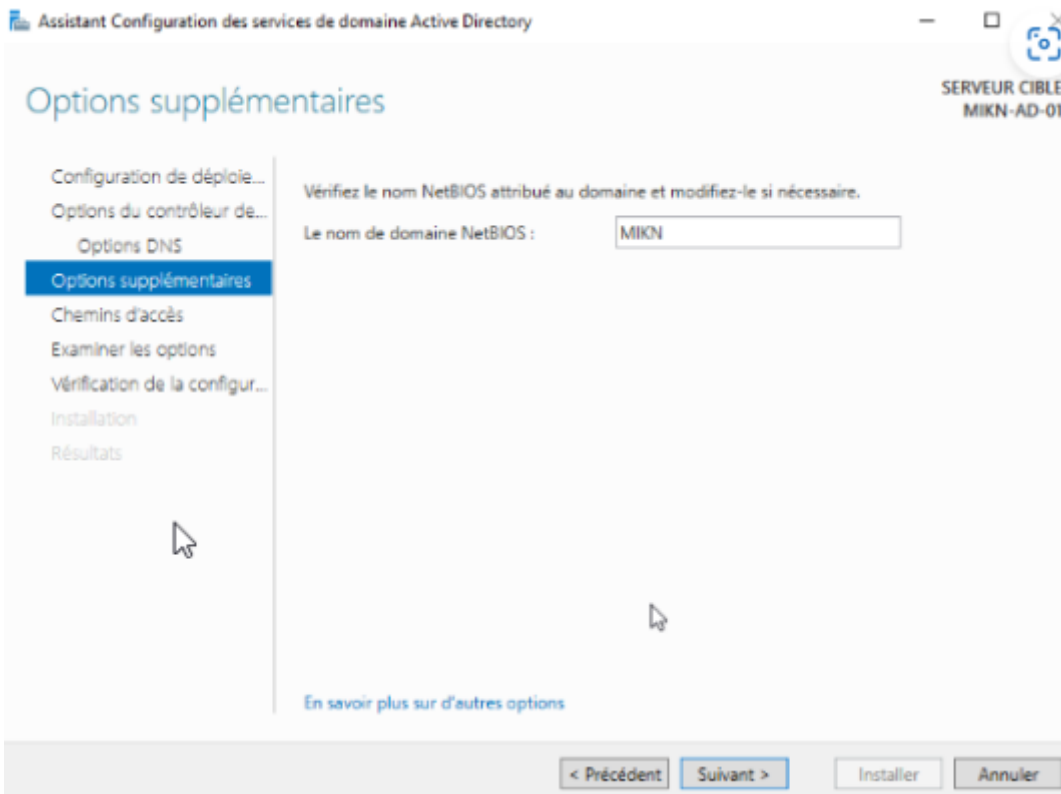


Configurer les options du domaine :

Configurez un mot de passe pour le mode de restauration des services d'annuaire.



Vérifiez bien le **nom NetBIOS** proposé et ajustez-le si nécessaire.



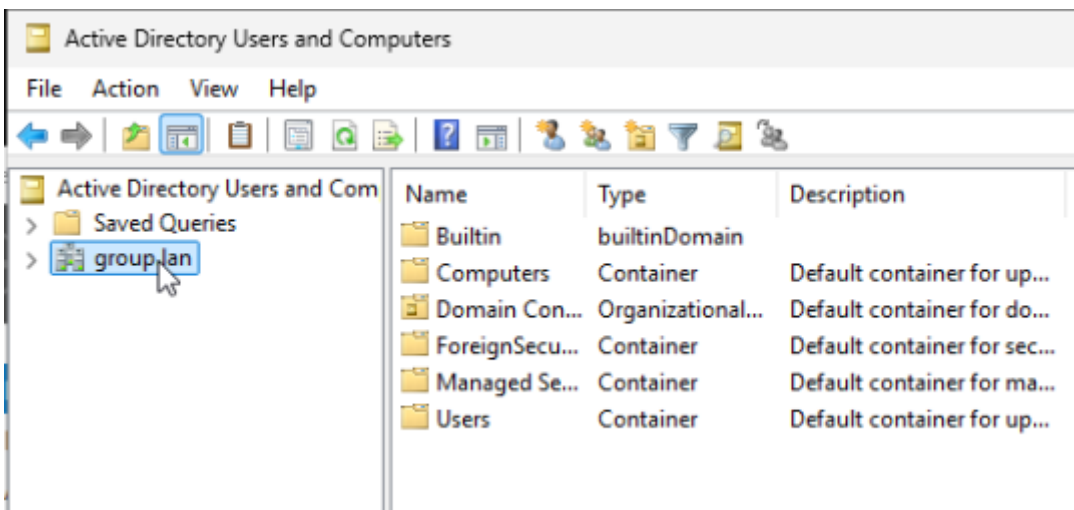
Valider et Installer :

Laissez l'assistant valider la config.

Cliquez sur **installer**. Le serveur redémarrera automatiquement.

Étape 7 : Vérifier l'installation

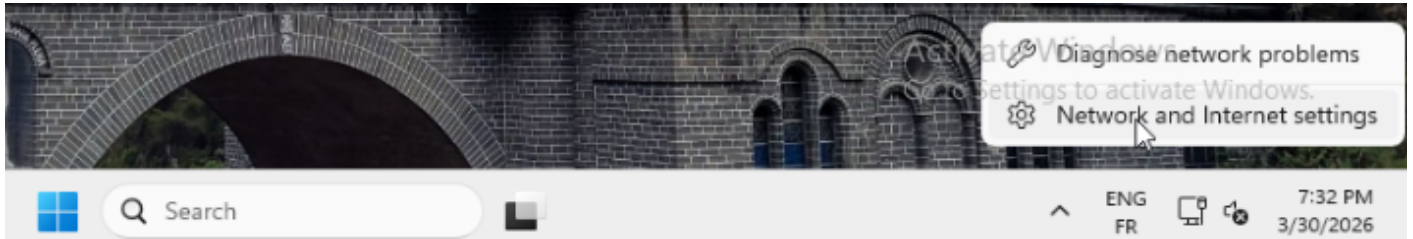
Testez le domaine :



2 - Intégrer un poste au domaine

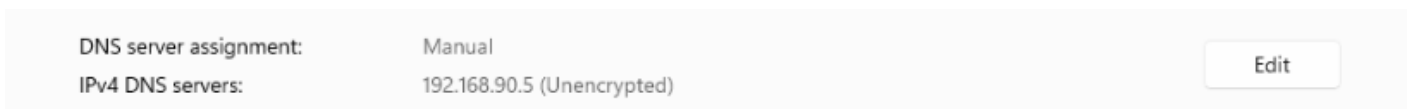
Étape 1 : Rendez vous sur votre machine Cliente

Étape 2 : Allez dans Network and settings :



Étape 3 : Allez dans Internet :

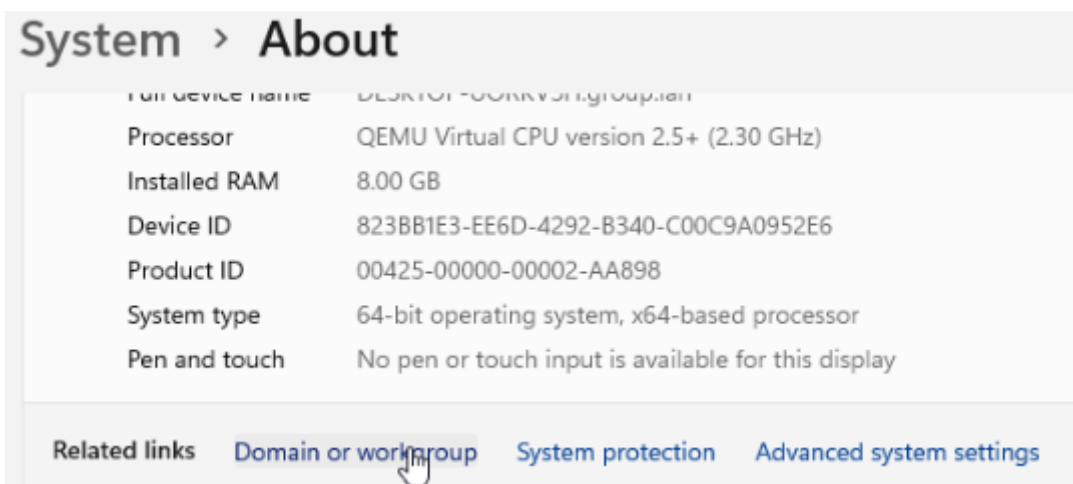
Adressez configurez votre machine correctement (IP), si c'est déjà fait remplacez alors le DNS de votre machine cliente par l'adresse IP de de votre Windows Server.

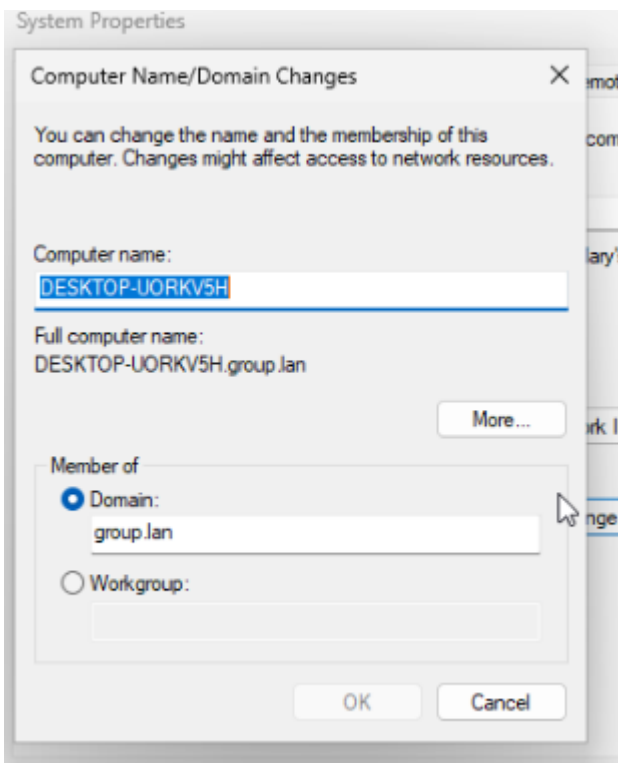
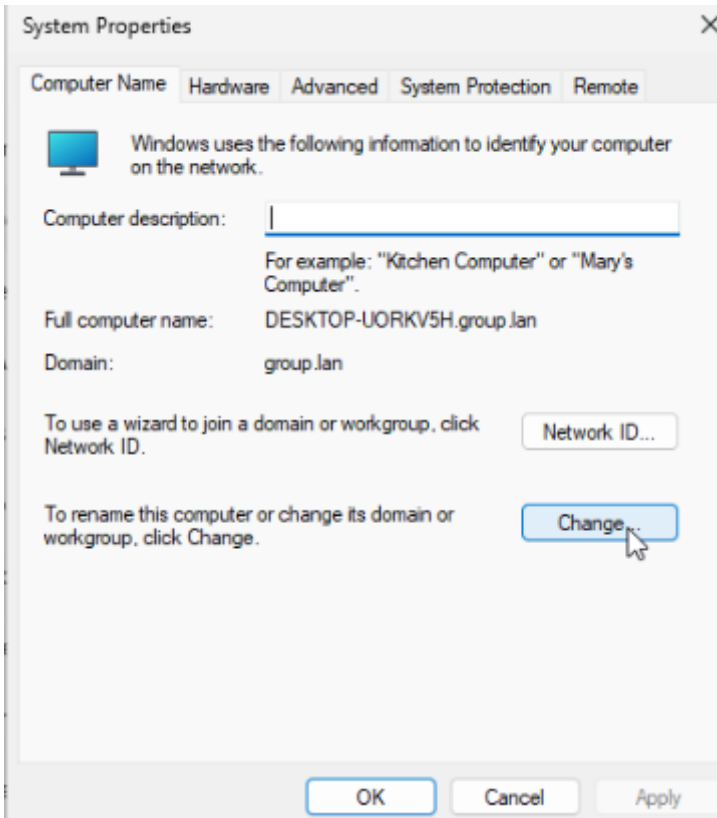


Étape 4 : Ajouter votre machine dans le domaine :

Allez dans **Systeme** → **About** → **Domain or workgroup** → **renommez ce poste ou changer le domaine ...etc** cliquez sur **Change..** puis ajouter votre **nom de domaine** préalablement créer.

(Suivez les capture suivante)





3 – Création d'une stratégie de groupe

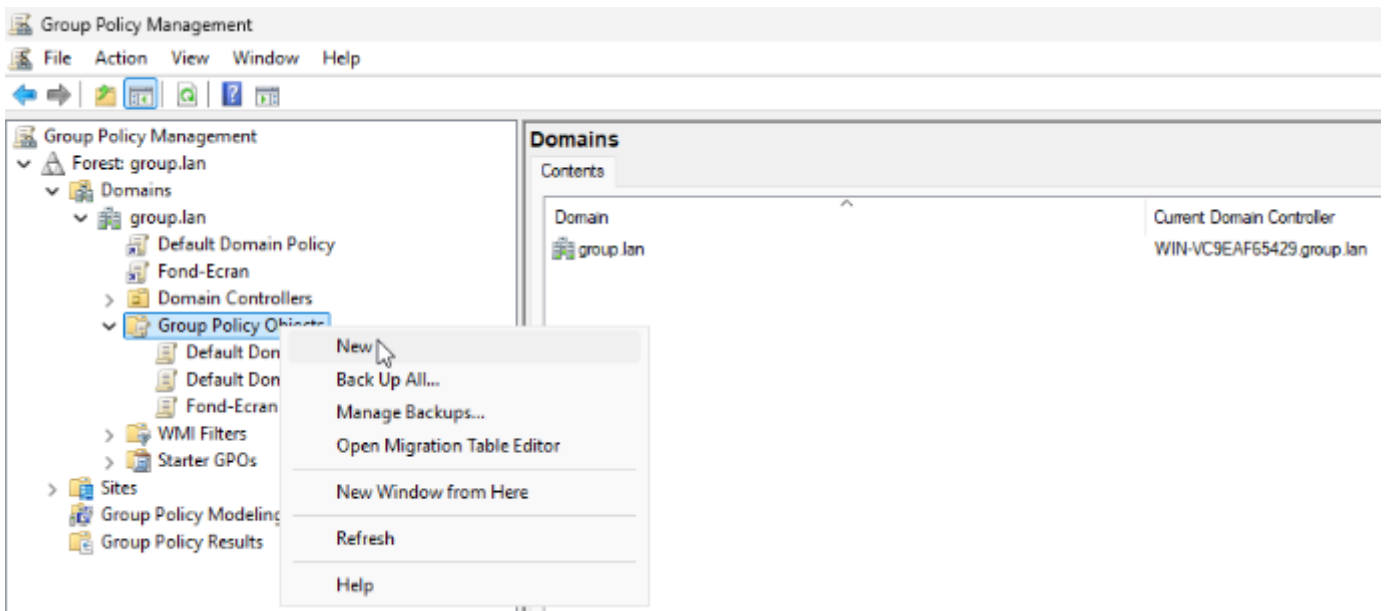
Étape 1 : Vous devez disposer d'une image

Sélectionner votre image puis mettez dans le chemin suivant :

Ce PC → Disque local (C) → Windows → SYSVOL → sysvol → mondomaine.lan → scripts → Dossier qui contient l'image.

Étape 2 : Créer votre GPO

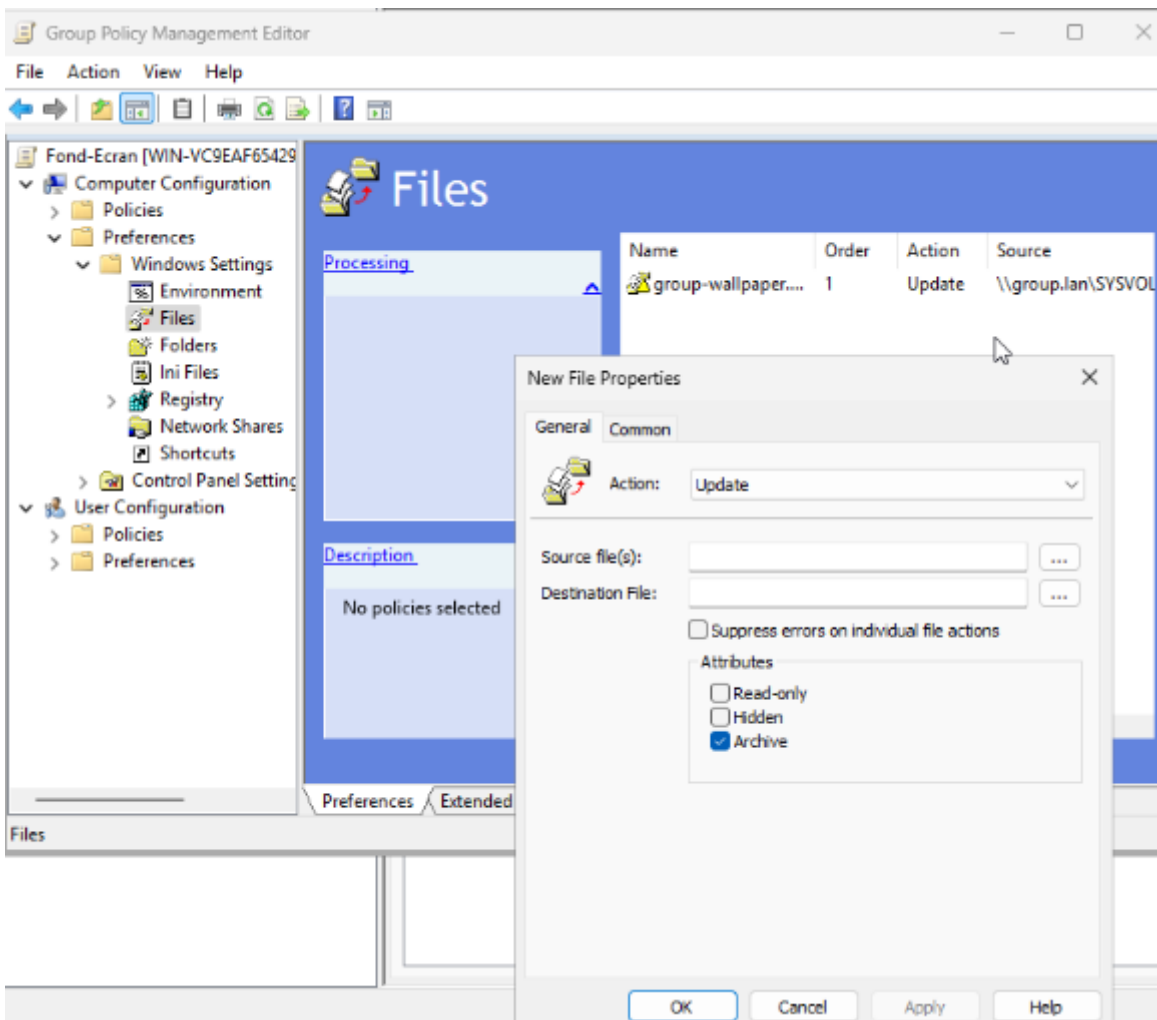
Rendez vous dans **Group Policy Management**, une fois dans le répertoire faites un clic droit sur **Group Policy Objects** et créer votre Stratégies de Groupes.



Étape 3 : Modifier votre GPO

Faites un clic droit sur votre **Stratégies de Groupes** qui vient d'être créer, **configuration computer** → **preferences** → **Windows Settings** → **Files**.

Faites un **clic droit** sur l'espace vide puis **new file**

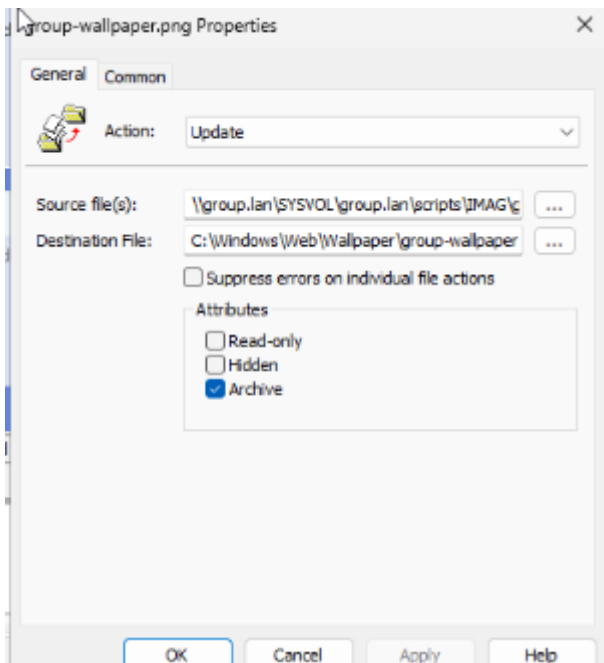


Vérifiez que l'action soit toujours **update**, ensuite dans « **Sources file(s)** » Mettez le chemin réseau de l'emplacement de l'image :

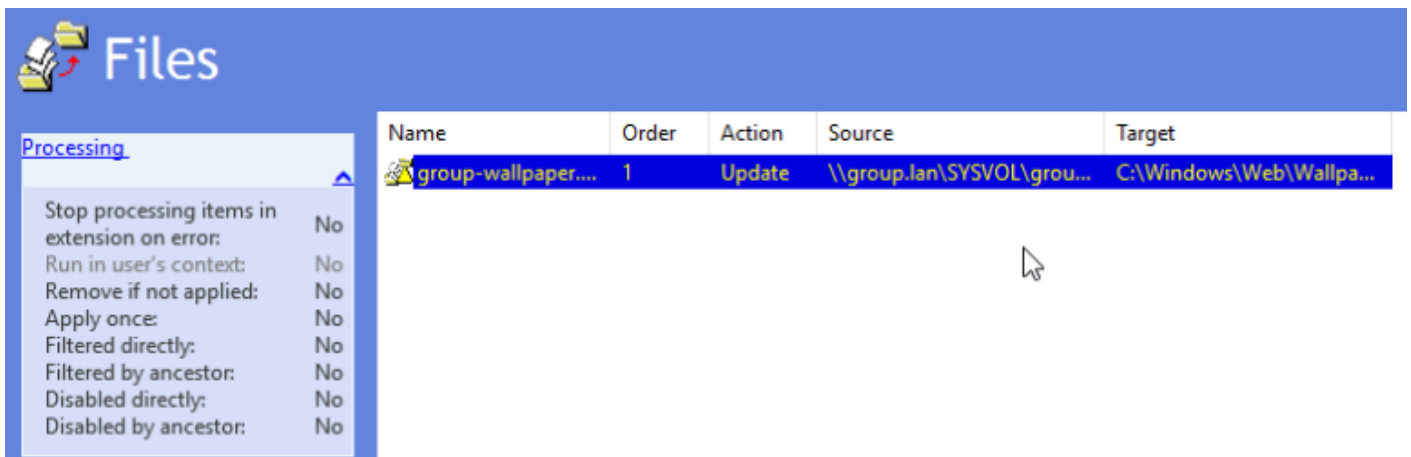
<\\mondomaine.lan\SYSTEM\mondomaine.lan\scripts\Dossiercontenantlimage\Imageellemême>

Dans Destination File :

<c:\\Windows\Web\Wallpaper\Imageellemême>

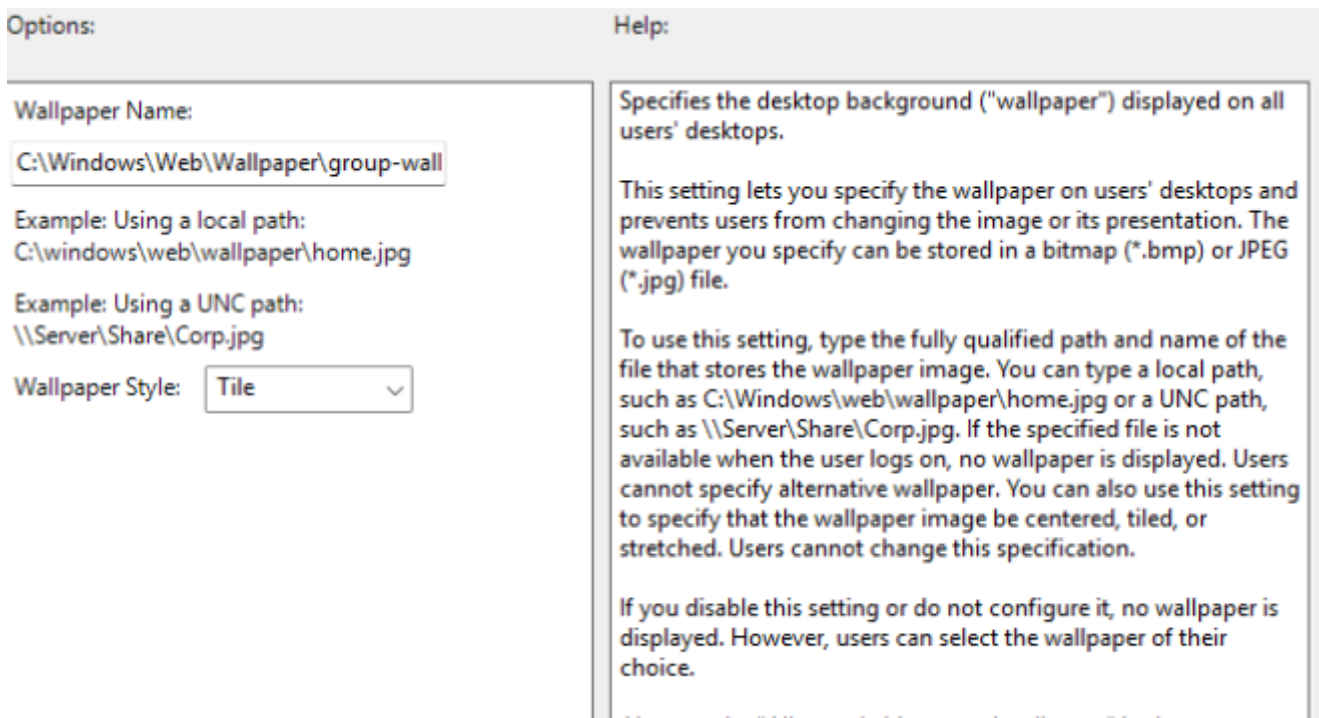


Appliquez votre modification, le résultat attendu devrait ressembler à ceci :



Ensuite configurer le **User Configuration** :

Policy → **Admin Temp** → **Desktop** → **Desktop Wallpaper**

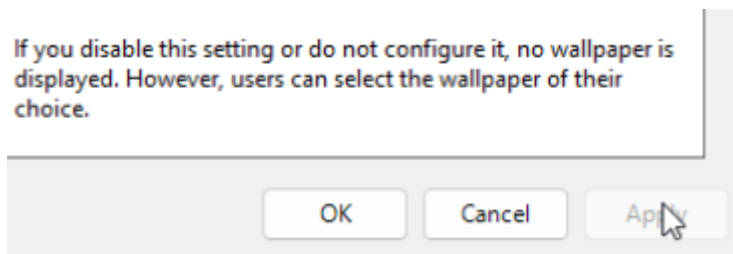


Dans le **Wallpaper Name** :

Collez le chemin qui mène vers la destination qui a été défini au par-avant.

Dans Wallpaper Style : Centrer (Tile)

Une fois prêt, appliquer la modification.

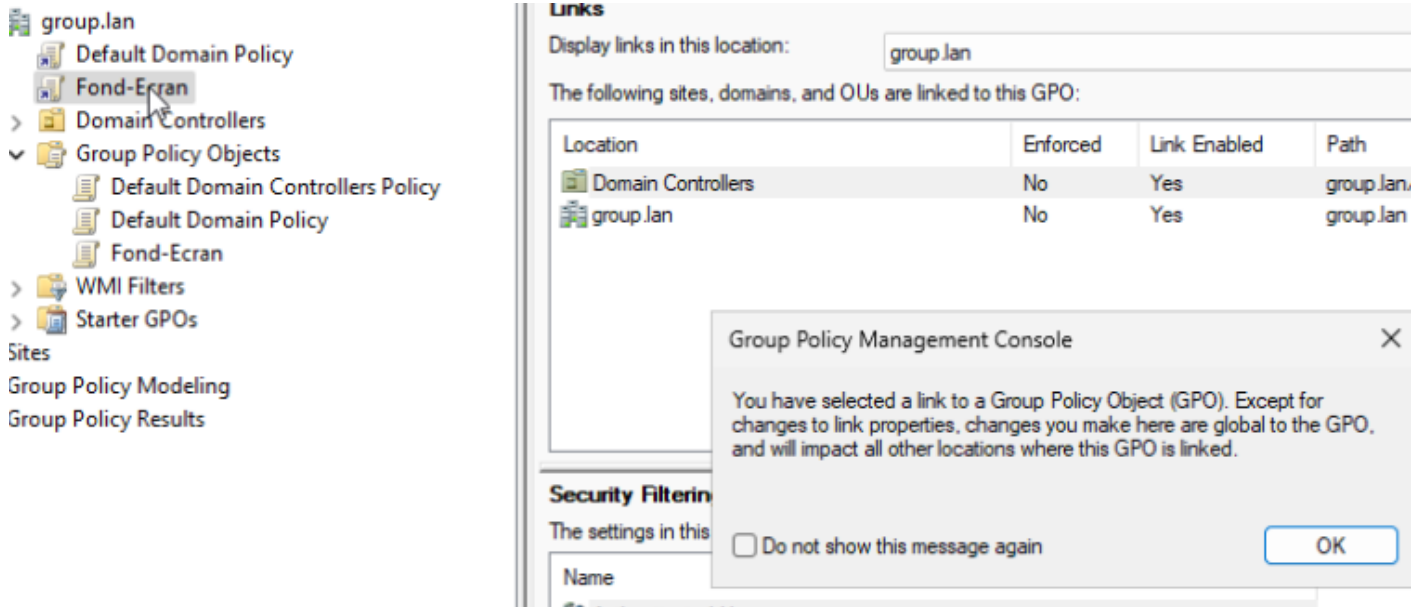


Retournez dans **Group Policy Management**.

Étape 4 : Liée votre GPO à votre domaine :

Cliquez sur votre **Stratégies de groupes** → **Cliquez** sur votre nom de domaine en haut → Link an Existing GPO... → Stratégies de groupes ;

Pour vérifiez **Cliquez** sur votre Stratégies de groupes mise en place.



Étape 5 : Appliquez votre GPO par Powershell

Sur votre Windows Server et votre Windows client faites la commande suivante :

gpupdate /force

```
PS C:\WINDOWS\system32> gpupdate /force
Updating policy...

Computer Policy update has completed successfully.
User Policy update has completed successfully.

PS C:\WINDOWS\system32> |
```

Parfait !

Revision #5

Created 2026-05-14 14:06:28 UTC by Admin

Updated 2026-05-14 14:16:03 UTC by Admin