

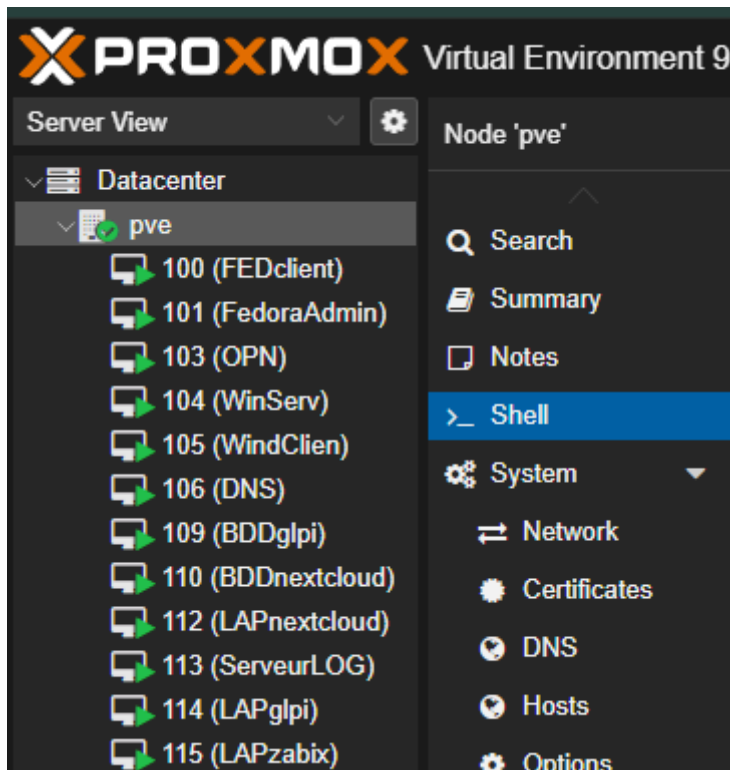
Proxmox

- [Changer l'heure d'un proxmox](#)
- [Problème interface web](#)
- [recréer une machine virtuelle \(VM\) à partir d'une sauvegarde sur Proxmox](#)

Changer l'heure d'un proxmox

Quand vous avez besoin de changer l'heure d'un proxmox il faut tout d'abord avoir accès au Shell

Donc pour avoir accès au Shell qui se situe dans l'interface proxmox dans pve, puis shell



Ici on vas utilisé " hwclock " comme base de commande.

Par la suite il faut vérifier l'heure du BIOS du server en executant cette commande qui nous donne l'heure exacte du bios au moment de la commande :

```
hwclock
```

```
root@pve:~# hwclock
2026-03-25 14:45:49.733467+01:00
```

Puis, si l'heure ne convient pas il faut la changer manuellement via la commande suivante :

```
hwclock --set --date="2026-03-25 14:41:00"
```

```
root@pve:~# hwclock --set --date="2026-03-25 14:41:00"
```

Puis il faut dire au système d'utilisé cette heure comme heure de base donc on fait cette commande :

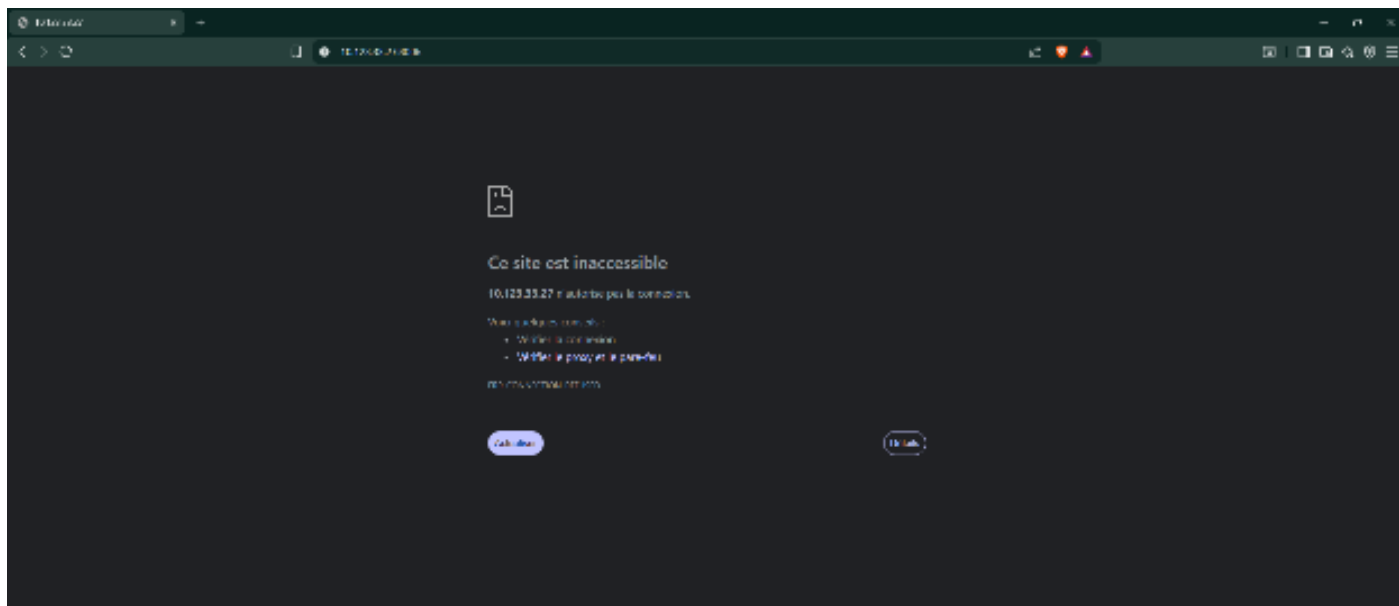
```
hwclock --hctosys
```

 (lit l'heure du BIOS pour mettre à jour le système).

Attendez un petit peu et hop votre heure a changé (pour les nouvelle log, les ancienne resteront a l'ancienne heure).

Problème interface web

Solution trouvé pour cette erreur :



(mauvaise qualité mb)

Se connecté en ssh et faire la commande suivante :

```
systemctl restart pveproxy pvedaemon pve-cluster
```

Cette commande vas redémarré les différent service du pve.

recréer une machine virtuelle (VM) à partir d'une sauvegarde sur Proxmox

Méthode via l'Interface Web (GUI)

Pour restaurer une VM depuis un backup local sur Proxmox VE, naviguer dans le panneau gauche via **local (gsb) → Backup**, sélectionner le fichier **.vma.zst** souhaité, puis cliquer sur **Restore**. Choisir l'ID de VM et le stockage de destination, puis confirmer.

